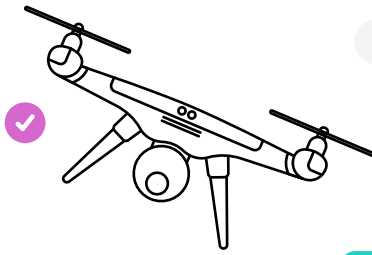


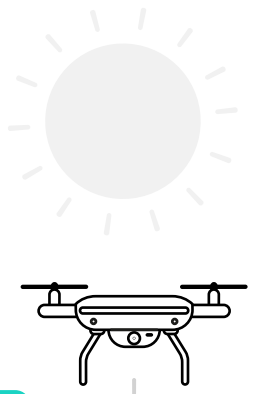
DIE DROHNENVERORDNUNG.

Ab 100 Meter Flughöhe

Erlaubnis- und Kenntnispflicht unabhängig vom Startgewicht



100 Meter Flughöhe



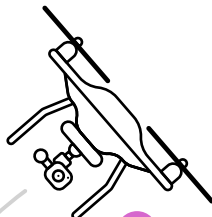
Drohnen dürfen nur in Sichtweite des Piloten geflogen werden

Kennzeichnungspflicht

Ab 0,25 kg muss eine Plakette mit Name und Adresse des Eigentümers angebracht werden.



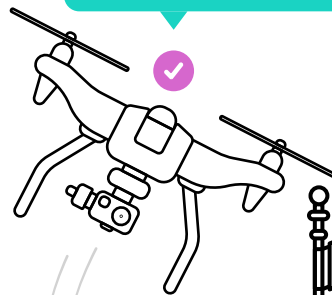
ab **0.25** kg



Kenntnispflicht

Ab 2 kg müssen besondere Kenntnisse nachgewiesen werden.

ab **2** kg



Erlaubnispflicht

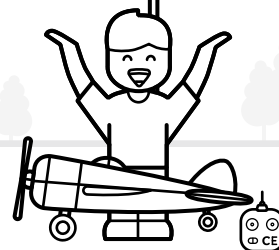
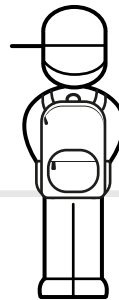
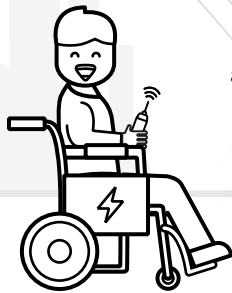
Ab 5 kg wird eine spezielle Erlaubnis der Luftfahrtbehörde benötigt.

ab **5** kg

MODELLFLUGPLATZ

Modellflugplatz

Bis auf die Kennzeichnung von den Regeln ausgeschlossen



BITTE BEACHTE FOLGENDE FLUGVERBOTSZONEN.



Einsatzorte von Polizei oder Rettungskräften



Wohnungen und private Grundstücke



Kontrollzonen von Flugplätzen und Flughäfen



Verfassungsorgane, Bundes- oder Landesbehörde



Hauptverkehrswege wie Autobahnen und Bundesstraßen



Veranstaltungen und Ansammlungen von Menschen



Industrieanlagen sowie das gesamte Industriegelände



Naturschutzgebiete und Landschaften nach BNatSchG